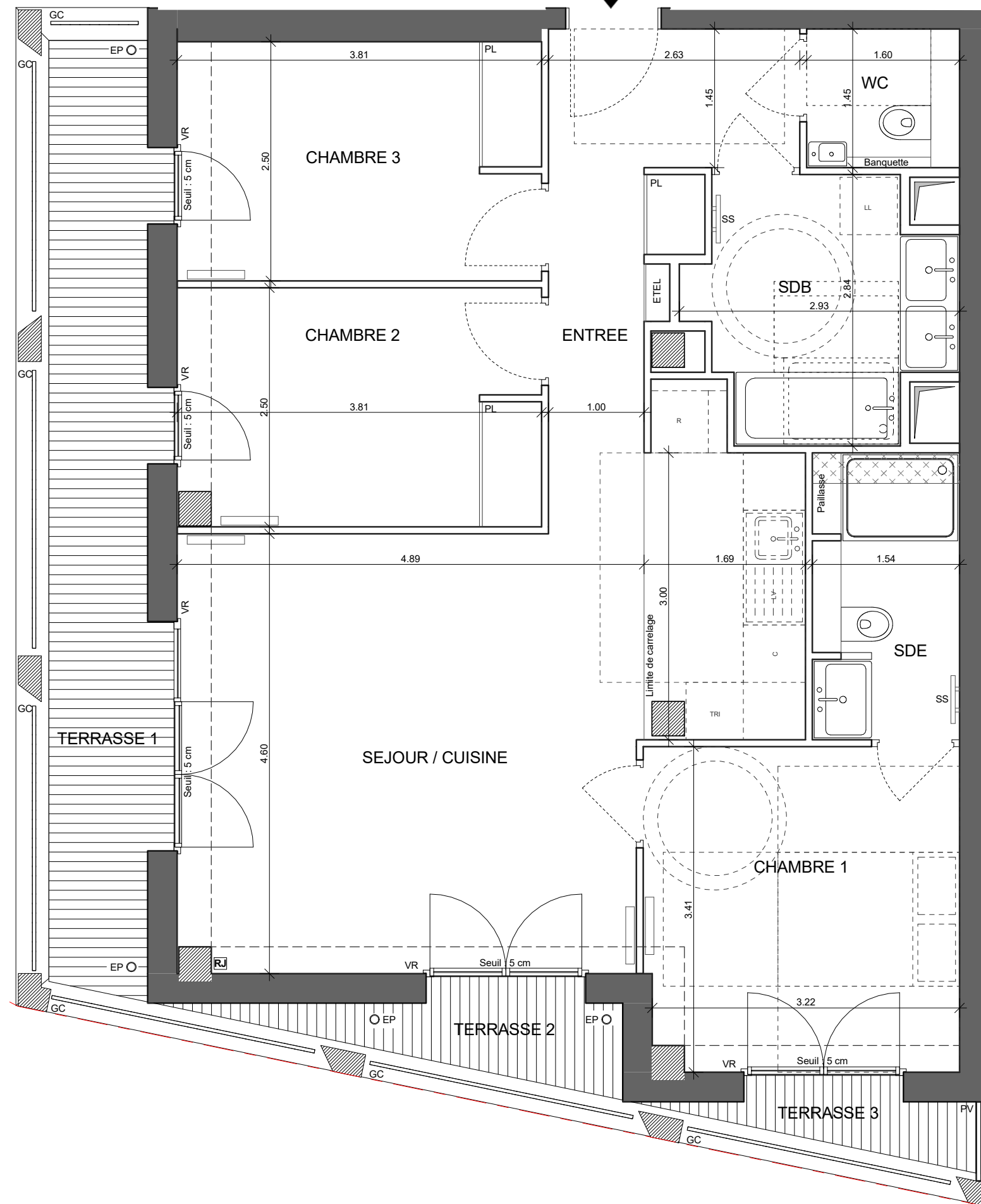


n°1023



# LE BERLIER

PARIS 13

Rue Jean Baptiste Berlier 75013 PARIS



APPARTEMENT DE 4 PIECES  
n°1023 au 2ème étage

ENTREE	7.33 m <sup>2</sup>
SEJOUR / CUISINE	28.58 m <sup>2</sup>
CHAMBRE 1	11.09 m <sup>2</sup>
CHAMBRE 2	9.37 m <sup>2</sup>
CHAMBRE 3	9.49 m <sup>2</sup>
SDB	6.51 m <sup>2</sup>
SDE	4.55 m <sup>2</sup>
WC	2.32 m <sup>2</sup>
<b>SURF. TOTALE HABITABLE</b>	<b>79.24 m<sup>2</sup></b>

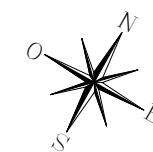
TERRASSE 1	10.55 m <sup>2</sup>
TERRASSE 2	2.53 m <sup>2</sup>
TERRASSE 3	1.37 m <sup>2</sup>
<b>SURF. TOTALE BALCON</b>	<b>14.45 m<sup>2</sup></b>

<b>SURFACE TOTALE PRIVATIVE</b>	<b>93.69 m<sup>2</sup></b>
---------------------------------	----------------------------

### LEGENDE

<b>RJ</b> TV Prise RJ 45	Sèche-serviettes
<b>AV</b> Allège vitrée	Radiateur
<b>VR</b> Occultant	Réfrigérateur
<b>GC</b> Garde-corps	<b>LV</b> Lave vaisselle
Soffites	<b>LL</b> Lave linge
<b>ETEL</b> Tableau électrique	<b>C</b> Cuisson
<b>PL</b> Placard	<b>TRI</b> Tri sélectif
Retombée de poutre	<b>PV</b> Pare-vue
<b>EP</b> Evacuations Eaux Pluviales	

Indice E	Janvier 2020
Echelle :	0 0.5 1 2



Nota : les surfaces des placards sont comprises dans celles des pièces où ils se situent. Des modifications sont susceptibles d'être apportées à ce plan en fonction des nécessités techniques, réglementaires ou administratives de la réalisation, tant en ce qui concerne les dimensions libres que les équipements. Les soffites, faux-plafonds, retombées, gaines techniques, canalisations, équipements électriques, ne sont pas systématiquement représentés ou le sont à titre indicatif. Les dimensions et les implantations des appareils de chauffage, lorsqu'ils sont représentés, sont indicatifs et seront soumis à la conformité de l'étude thermique.